

NEU



## HÄLT JEDEM DRUCK STAND

### Wöhler M 603 Druckmessgerät

Belastungs-, Dichtheits- und Gebrauchsfähigkeitsprüfung

# Wöhler M 603 Druckmessgerät

## Belastungs-, Dichtheits- und Gebrauchsfähigkeitsprüfung

Sie sind Profi. Deshalb brauchen Sie ein solides Gerät, mit dem Sie regel- und normgerecht messen können. Das Wöhler M 603 Druckmessgerät ist DVGW-zertifiziert nach G5952 und TÜV geprüft, so dass Ihre Messung den Ansprüchen aller Auftraggeber, auch der Ver-sorger, genügt. Sie investieren nachhaltig in ein einziges Gerät und können damit sämtliche Prüfungen nach TRGI 2018 (Gas), DIN EN 806 (Trinkwasser) und DIN EN 1610 (Abwasser) sicher erledigen. Die lassen sich zügig und unkompliziert durchführen, denn der automatische Messablauf garantiert eine einfache, normgerechte und fehlerfreie Messung. Ganz nebenbei können Sie mit dem Gerät und einem zusätzlichen Lokator metallische Leitungen auch orten. Ein Gerät für unzählige Anwendungen, das Sie viele Berufsjahre lang begleiten wird.

### Einfache und sichere Messung

Technische Details sorgen dafür, dass die vorgeschriebenen Prüfungen deutlich schneller erledigt werden als bisher und dennoch eine normgerechte Durchführung sichergestellt ist. Bis zu einem Prüfdruck von 300 hPa kann das Wöhler Druckmessgerät die Gasleitung nämlich automatisch über die eingebauten Pumpen auf-pumpen. Bei allen Messungen mit geringem Prüfdruck, z.B. der Dichtheits- und der Gebrauchsfähigkeitsmes-sung an Gasleitungen, spart der Installateur daher den

Aufwand zum Anschluss einer externen Pumpe. Wenn gewünscht, führt das Menü automatisch durch die ge-samte Messung. Dabei werden die Vorgaben der anzu-wendenden Richtlinie oder Norm berücksichtigt und das Gerät und nimmt selbstständig die Auswertung vor, so dass Fehler kaum möglich sind. Das große Display mit schnellem sensiblen Touch sorgt für noch mehr Komfort bei der Arbeit.

### Großer Messbereich

Messungen an Trinkwasserleitungen mit Luft nach DIN EN 806 schafft das Wöhler M 603 Druckmessgerät auf-grund seines Druckmessbereichs bis 3 bar spielend. Mit dem kleinen Zusatzgerät Wöhler SC 660 Smart Con-nect wird der Bereich sogar auf 60 bar erweitert. Das ermöglicht auch Druckprüfungen an Wasserleitungen mit Wasser. Das kleine Wöhler SC 660 lässt sich prob-lemlos per Bluetooth mit dem Wöhler M 603 verbinden, kann aber auch eigenständig für Druck- und Tempera-turmessungen genutzt werden, da es über ein eigenes Display verfügt. Als weitere Option für die Nutzung des Wöhler SC 660 steht die Wöhler Smart Connect App zur Verfügung. Die kann der Installateur kostenlos auf ein mobiles Endgerät laden und zahlreiche Messungen von dort steuern.



- ▶ Vom Einsteiger bis zum Profi – komplexe Aufgaben korrekt und einfach erledigen
- ▶ Intuitive Bedienung über den robusten 5" Farb-Touchscreen
- ▶ Optimal ausgerüstet – Umfangreiches Zubehör für alle Druckprüfungen
- ▶ Garantiert normgerechte Messung durch automatischen Messablauf mit eingebauten Pumpen
- ▶ Digitale Vernetzung leicht gemacht, durch kabellose Verbindung
- ▶ Eine Investition, viele Anwendungen – alle Druckprüfungen an Gas-, Trinkwasser- und Abwasserleitungen
- ▶ DVGW-zertifiziert nach G5952 und TÜV geprüft – Entwickelt nach den Anforderungen des Handwerks
- ▶ Optionale Messbereichserweiterung bis 60 bar und weitere Zusatzmodule durch kabellose Verbindungstechnik

Passende Schulungsangebote, Anwendungsvideos und Hintergrundinformationen finden Sie unter [woehler.de/wissen](http://woehler.de/wissen)



Die Gebrauchsfähigkeitsprüfung lässt sich sicher mit Betriebsgas bei Betriebsdruck durchführen, so dass die Leitung nicht gespült werden muss.



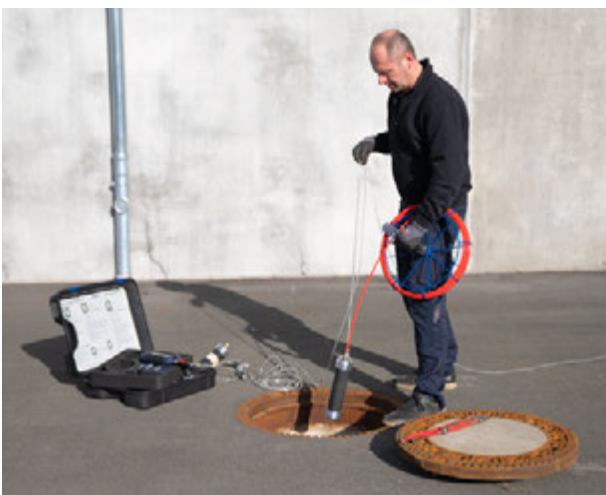
Mit dem passenden Anschluss-Zubehör wird die neu installierte Gasleitung ganz einfach mit dem Prüfdruck für die Belastungsprüfung (1 bar) beaufschlagt.



Ein eigener Menüpunkt sorgt dafür, dass die Funktionsfähigkeit des Gasreglers inkl. SAV-Prüfung in wenigen Minuten getestet werden kann.



Mit der Temperaturmesszange lässt sich die Rohrtemperatur bestimmen.



Vor der Dichtheitsprüfung an Abwasserleitungen nach DIN EN 1610 werden die Prüfabschnitte mit Blasen abgedichtet.




Verschiedene Verbindungsstücke zum Wöhler SC 660 ermöglichen es, das Gerät an die Wasserleitung anzuschließen.

### Technische Daten Wöhler M 603 Druckmessgerät

Display	5" Farb-Touchscreen	
Differenzdruckmessung (temperaturkompensierte Piezo-Brücke)	Messbereich	±3 bar
	Genauigkeit	< 3 % v. Messwert im Bereich < ±200 Pa besser als ±6 Pa
	Auflösung	1 Pa im Bereich -210...210 hPa sonst 10 Pa
Leckmenge (Gebrauchsfähigkeitsmessung)	Messbereich	0...10 l/h bis 8 l/h geprüft
	Genauigkeit	±0,2 l/h im Bereich 0...4 l/h sonst 5 % v. Messwert
	Auflösung	0,1 l/h
Interne Temperaturmessung	Messbereich	-20...60 °C
Loggerfunktion	Umfang	9.999 Messungen
	Wählbare Abtastintervalle	1 s bis 24 h
Stromversorgung	Lithium-Ionen Akku 17 h Standzeit	
Geprüft und zertifiziert nach DVGW Prüfgrundlage G 5952.		
Ausführliche technische Daten finden Sie unter <a href="http://woehler.de/2979.dl">woehler.de/2979.dl</a>		

### Technische Daten Wöhler SC 660 Smart Connect

Differenzdruck (gegenüber dem Umgebungsdruck)	Messbereich	-1...+60 bar
	Zulässige Überlast	65 bar
	Genauigkeit	< 3 % vom Messwert, im Bereich ±1 bar besser als 0,03 bar
	Auflösung	0,01 bar
Interne Temperaturmessung	Messbereich	-20...+60 °C
	Genauigkeit	< ±1 °C
	Auflösung	0,1 °C
Stromversorgung	2 Batterien 1,5 V, AA LR6 Lithium-Polymer Akku 38 h Standzeit	
Ausführliche technische Daten finden Sie unter <a href="http://woehler.de/8836.dl">woehler.de/8836.dl</a>		

## Wöhler Smart Connect App

Über Bluetooth® können die Messwerte an mobile Endgeräte gesendet und per App weiterverarbeitet werden.



## ✂ Anwendung

- ▶ Messungen an Gasleitungen und Komponenten nach DVGW TRGI 2018
  - Belastungs-, Dichtheits- und Gebrauchsfähigkeitsprüfung
  - Gasreglerprüfung
- ▶ Messungen an Trinkwasserleitungen nach DIN EN 806
  - mit Luft
  - mit Wasser in Verbindung mit dem Wöhler SC 660 Smart Connect
- ▶ Messungen an Abwasserleitungen nach DIN EN 1610
- ▶ Loggermessungen
- ▶ Ortung von metallischen Leitungen mit Lokator Wöhler L 200
- ▶ Viele weitere Druck- und Temperaturmessungen

## 📁 Datenverwaltung

- Datenverwaltung auf dem mobilen Endgerät über die Wöhler Smart Connect App
- Datenverwaltung auf dem PC über die Wöhler M-Serie PC-Software

## Messbereichserweiterung für die Druckprüfung an Trinkwasserleitungen mit Wasser



Lieferumfang	Wöhler SC 660 Smart Connect	Komfort-Set Trinkwasser
Wöhler SC 660 Smart Connect	•	
Batterien	•	
Handschlaufe	•	
Tasche	•	
Kunststoffkoffer MIDI		•
Winkeladapter 1/4" SAE 90°		•
Hochdruckstopfen G 1/2		•
Messadapter G 3/4		•
Messadapter G 3/8		•
Zangentemperaturfühler Typ K		•
Artikel-Nr.	8836	10064
Preis	€ 290,00	€ 169,00
Jetzt online bestellen! 🛒	<a href="http://woehler.de/8836">woehler.de/8836</a>	<a href="http://woehler.de/10064">woehler.de/10064</a>

## Basis-Set



		Wöhler M 603 Druckmessgerät	
Lieferumfang	Wöhler M 603 Druckmessgerät	•	
	Lithium-Ionen Akku	•	
	Handschlaufe	•	
	Messschlauch 1,5 m	•	
	Netzteil mit USB-Kabel	•	
	Artikel-Nr.	2979	
	Preis	€ 980,00	
Jetzt online bestellen! 🛒		<a href="https://www.woehler.de/2979">woehler.de/2979</a>	

## Zubehör-Sets

für Wöhler M 603 Druckmessgerät



		Einsteiger-Set Gas	Komfort-Set Gas	Profi-Set Gas
Lieferumfang	Kunststoffkoffer MIDI	•		
	Kunststoffkoffer MAXI		•	•
	Gasleitungsdichtheitsprüf-Set		•	•
	Hochdruckstufenstopfen G1/2 G1		•	•
	Hochdruckstufenstopfen G3/8 G3/4		•	•
	Hochdruckstopfen G1 1/4 (2 Stück)		•	•
	Düsendruck Mess-Set	•	•	•
	Flex-Adapter Gasregler	•	•	•
	Einrohrzählerkappe		•	•
	Gasblase			•
	Wöhler M-Serie PC-Software			•
	Wöhler GS 300 Gasspürer			•
	Wöhler TD 100 Thermoschneldrucker			•
	Artikel-Nr.	12115	12114	12113
	Preis	€ 106,00	€ 629,00	€ 1.240,00
Jetzt online bestellen! 🛒		<a href="https://www.woehler.de/12115">woehler.de/12115</a>	<a href="https://www.woehler.de/12114">woehler.de/12114</a>	<a href="https://www.woehler.de/12113">woehler.de/12113</a>



**BESTELLEN SIE JETZT!**

**Tel.:** +49 2953 73-100

**Fax:** +49 2953 73-96100

**www.woehler.de/Artikel-Nr.**

Bitte senden Sie mir Informationen zum **Wöhler Power Partner** Programm zu. Wöhler Power Partner erhalten unter anderem **10% Einkaufsvorteil**. Für nur € 84,- Mitgliedsbeitrag bis Ende des Jahres 2021 erhalten Sie viele Leistungen, Services und Vorteile. Mehr Informationen erhalten Sie online unter **woehler.de/powerpartner**.



Bitte senden Sie mir den **Wöhler Akademie Flyer** mit den aktuellen Weiterbildungsmöglichkeiten und Terminen zu. Mehr Informationen erhalten Sie online unter **woehler.de/akademie**.



Ja, ich stimme zu, dass Wöhler regelmäßig an die genannte E-Mail Adresse **Fachnews, Tipps und interessante Berichte** rund um meine Branche sendet. Eine Abmeldung kann jederzeit aus dem Newsletter heraus erfolgen. Alternativ kann ich durch eine E-Mail an **info@woehler.de** widersprechen.

**i** Preise verstehen sich zzgl. MwSt., je Auftrag berechnen wir innerhalb Deutschlands € 5,10 Versandkosten, nach Österreich € 8,90. Es gelten unsere allgemeinen Geschäftsbedingungen.

Artikel-Nr.	Artikelbezeichnung	Stck.	€/Stck.

**Rechnungsanschrift / Auftraggeber**

Firma \_\_\_\_\_

Name \_\_\_\_\_

Straße / Haus-Nr. \_\_\_\_\_

PLZ / Ort \_\_\_\_\_

Telefon \_\_\_\_\_

Mobil \_\_\_\_\_

Fax \_\_\_\_\_

E-Mail \_\_\_\_\_

Kundennummer 

--	--	--	--	--	--	--

**Lieferanschrift (falls abweichend)**

Firma \_\_\_\_\_

Name \_\_\_\_\_

Straße / Haus-Nr. \_\_\_\_\_

PLZ / Ort \_\_\_\_\_

**Datum** \_\_\_\_\_ **Unterschrift oder Firmenstempel** \_\_\_\_\_

**WÖHLER**

**Wöhler Technik GmbH**  
Zentrale / Verkaufs- und Servicestelle Mitte  
Wöhler-Platz 1 · 33181 Bad Wünnenberg  
Tel.: +49 2953 73-100  
E-Mail: info@woehler.de

**Wöhler Technik GmbH**  
Verkaufs- und Servicestelle West  
Castroper Straße 105 · 44791 Bochum  
Tel.: +49 234 516993-0  
E-Mail: west@woehler.de

**Wöhler Technik GmbH**  
Verkaufs- und Servicestelle Süd  
Gneisenaustraße 12 · 80992 München  
Tel.: +49 89 1589223-0  
E-Mail: sued@woehler.de