

# WÖHLER

SEHEN,  
PLANEN,  
MACHEN!



**Wöhler VIS 500 Inspektionskamera**  
Robuste Technik für jede Herausforderung

  
Made in Germany



# Wöhler VIS 500 Inspektionskamera

Der Allrounder in unserer Kamerafamilie

## Perfekte Bilder für Deinen gezielten Einsatz

Um sich den Durchblick zu verschaffen, setzt Du auf eine Inspektionskamera vom Spezialisten für Profis: Die Wöhler VIS 500 Inspektionskamera bietet Dir das bewährte Koffersystem mit brandneuer Technik – und die lässt Dich bei Deinen Einsätzen noch gezielter vorgehen. Aufgrund der wechselbaren Kameraköpfe bist Du für alle Einsätze perfekt ausgestattet. Den dreh- und schwenkbaren Kamerakopf steuerst Du einfach über ein Tastenkreuz, so dass Du selbst in dunklen Rohren alles im Blick hast. Der Monitor liefert Dir dann gestochen scharfe und farbechte Bilder, auf denen Du jedes Detail genau erkennen kannst. So musst Du Dich nicht länger mit Vermutungen oder Fehleinschätzungen aufhalten. Stattdessen planst Du Deinen Einsatz gezielt auf der Grundlage Deiner Videoinspektion. Bilder und Videos speicherst Du wahlweise im großen internen Speicher der Kamera oder auf einem USB-Stick.

## Berichtserstellung in der App

Mit der Wöhler VIS 500 Inspektionskamera bist Du langfristig für die Zukunft perfekt ausgestattet: Die WLAN-Schnittstelle der Kamera ermöglicht es, Bilder und Videos im großen Kameradisplay und gleichzeitig im Display von Smartphone oder Tablet anzusehen. So können mehrere Personen die Inspektion gleichzeitig live verfolgen, auch wenn sie sich ganz unterschiedlich positioniert haben. Die Bilddateien werden per WLAN von der Kamera in die App übertragen und im Anschluss an die Inspektion erstellst Du dort in wenigen Minuten einen bebilderten Bericht, den Du mit einem Klick vom Smartphone direkt an Deine Mailadresse, den Kunden oder die Versicherung senden kannst.

## Absolut Handwerkertauglich

Wir kennen Deinen Alltag und haben an alles gedacht: Mit der Wöhler VIS 500 musst Du nicht zimperlich umgehen. Ist die Kamerastange verdreht, nimmst Du mit einem Griff die Haspel samt Stange aus dem Koffer. Dann spritzt Du Koffer und Haspel mit Wasser ab. Einfacher geht es nicht.



Helle Ausleuchtung



Sprachaufnahme



Videoaufnahme



Fotoaufnahme



Home Funktion



Einfache Reinigung



Ortungs-Sender



WLAN



Lithium-Ionen Akku



USB-Stick



Gestochen scharfes Bild, klare Menüstruktur und fester Halt in der Hand.



Mit dem Wöhler L 200 Locator lässt sich der Kamerakopf punktgenau orten.

## Vorteile

- ▶ Die Universalkamera für Deine Anwendungen: Wechselbarer Kamerakopf, Ton- und Sprachaufzeichnung über Headset und unterschiedliche Stangenlängen
- ▶ Wasserdichter dreh- und schwenkbarer Kamerakopf Ø 40 mm für den Rundum-Blick
- ▶ Zukunftsfähig durch Wöhler Video Inspektion App: Bedienung, Bildansicht und Berichtserstellung
- ▶ Überzeugende Bildqualität mit farbechter und klarer Darstellung für schnelles und sicheres Arbeiten
- ▶ Doppelschalenkoffer mit separatem Fach für die Kamerastange zur Reinigung mit Wasser nach Deinem Einsatz
- ▶ Helle Raumausleuchtung durch Kamera-LEDs und optionale Zusatzbeleuchtung
- ▶ Intuitive Handhabung mit einheitlichem Bedienkonzept der Wöhler VIS-Reihe

# Technische Daten

## Monitor

TFT-Display:	7" / 16:9 Format
Auflösung:	1.024 x 600 px
Stromversorgung:	USB-C 5 V / 3 A 3,7 V / 11,4 Ah
Standzeit:	6 h
Maße:	245 x 141 x 53 mm (L x B x H)
Gewicht:	710 g

## Wöhler Dreh-/Schwenkkamerakopf Ø 40

Auflösung:	720 x 576 px (PAL) 720 x 480 px (NTSC)
Bilderfassungswinkel diagonal:	130°
Lichtquelle:	weiße LEDs (12 Stück)
Schutzklasse:	wasserdicht IP 67
Maße:	Ø 40 x 60 mm
Sendefrequenz Locator:	9,2 kHz

## Wöhler Miniaturkamerakopf Ø 26

Auflösung:	720 x 576 px (PAL) 720 x 480 px (NTSC)
Bilderfassungswinkel diagonal:	145°
Lichtquelle:	weiße LEDs (12 Stück)
Schutzklasse:	druckwasserdicht IP 68
Maße:	Ø 26 x 38 mm
Sendefrequenz Locator:	9,2 kHz

## Kamerastange

Länge:	30 m elektr. Meterzählung
--------	------------------------------

## Anwendung

Schadstellenanalyse, zerstörungsfreie Inspektion und Dokumentation von:

- ▶ 87° Bögen
- ▶ Abwasserleitungen ab Ø 40 mm
- ▶ Hausanschlüssen bis Ø 200 mm
- ▶ Luftleitungen und -kanäle
- ▶ Zwischendecken, Hohlräumen, Schächten
- ▶ Industriellen Maschinen / Anlagen

## Funktionalität

- ▶ Modulares System: Ein Monitor, viele Anwendungen durch Upgrade-Sets
- ▶ Um 360° drehbare und um 180° schwenkbare Optik – selbst kleinste Mängel bleiben nicht verborgen
- ▶ Elektronische Lage- und Winkelanzeige des Kamerakopfes im Display
- ▶ Home-Funktion zur Ausrichtung des Kamerakopfes in eine gerade Position – Anzeige parallel zum Rohr
- ▶ Lichtstarker und bogengängiger Dreh-/Schwenkkamerakopf mit Ø 40 mm ab DN 70
- ▶ Lichtstarker und bogengängiger Miniaturkamerakopf mit Ø 26 mm ab DN 40 mit 87° Bögen (optional)
- ▶ Manuelle Regelung der LED Beleuchtung
- ▶ Elektronische Meterzählung mit Anzeige auf dem Monitor
- ▶ Netzunabhängiger Betrieb durch Lithium-Ionen Akku mit bis zu 6 Stunden Standzeit
- ▶ Integrierter Sender im Kamerakopf zur Ortung mit dem Wöhler L 200 Locator
- ▶ Sprachkommentare über Headset als Bild-/Videoergänzung möglich

## Datenverwaltung

- ▶ Dokumentation vor Ort für Dich und Deine Kunden: Direktes Speichern von Fotos und Videos auf dem integrierten Speicher (4 GB) oder auf einem USB-Stick
- ▶ WLAN-Schnittstelle zur Livebild-Übertragung

## Ortung mit Wöhler L 200 Locator (optional)

- ▶ Integrierter Sender im Kamerakopf ermöglicht die exakte Lokalisierung des Kamerakopfes
- ▶ Zielgerichtete Schadensbehebung an Rohrleitungen
- ▶ Teleskophalterung des Locators erleichtert Lokalisierung am Fußboden oder im Deckenbereich
- ▶ Kreidehalter mit Fettkreide zur unmittelbaren Markierung der Schadstelle
- ▶ Langlebiger Lithium-Ionen Akku

# Anwendungen



Der wasserdichte Kamerakopf ermöglicht unter anderem die Inspektion von Abwasserkanälen. Dabei sorgt der integrierte Blendschutz auch bei starker Sonneneinstrahlung für beste Sicht auf den Monitor.



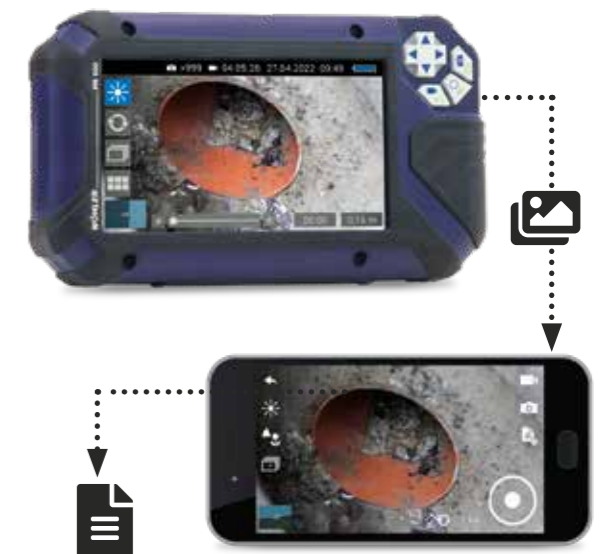
Jedem Bild lässt sich ein eigener oder vorgefertigter Kommentar hinzufügen. Sprachkommentare zu Videoaufnahmen sind ebenfalls möglich.

# Wöhler Video Inspektion App

1 Kamera – 2 Displays

Mit der Wöhler Video Inspektion App nutzt Du Dein Smartphone oder Tablet als zweites Display. Per WLAN überträgt die Kamera alle Bild- und Videodaten dorthin. Dein Kollege kann dann die gesamte Videoinspektion verfolgen, selbst wenn er am Ende des inspizierten Rohres positioniert ist.

- ▶ Anzeige der Live-Bilder in der App
- ▶ Bildeinstellungen der Kamera, z. B. die Helligkeit, können auch über die App vorgenommen werden
- ▶ Einfaches Versenden von Bild- und Videodateien an die eigene Mailadresse, den Kunden, die Versicherung etc.
- ▶ Automatisch generierter Inspektionsbericht zur Dokumentation und Nachweis möglicher Schäden



# Basis-Sets



		Wöhler VIS 500 Inspektionskamera	Wöhler VIS 500 Inspektionskamera
Eigenschaft		Kofferkamera	Kofferkamera
Kamerakopf		Ø 26 / 40 mm	Ø 40 mm
Hauptanwendung	Inspektion von:	Abwasserkanäle / Luftleitungen / Abgasanlagen	Abgasanlagen / Luftschächte
Anwender		Fachhandwerker / Industrie	Fachhandwerker / Industrie
Trockenbereiche (Abgasanlagen, Luftkanäle, etc.)	ab Ø 125 mm	● (1) (6)	● von oben (6) (7)
	Ø 100 bis Ø 125 mm	●	● von oben (6) (7)
	Ø 70 bis Ø 100 mm	●	● von oben (2)
	Ø 40 bis Ø 70 mm	● (5)	● (5)
Feuchtbereiche (Abwasserrohre, Fallrohre, etc.)	ab Ø 125 mm	● (3) (6)	● (3) (6)
	Ø 70 bis Ø 125 mm	● (3)	● (2) (3)
	Ø 40 bis Ø 70 mm	● (4) (5)	
Zwischendecken, Hohlräume, Schächte	●	● (6)	
<b>Lieferumfang</b>			
Wöhler VIS 500 Monitoreinheit		●	●
TFT-Breitbild-Farbmonitor und 2 m Verbindungskabel (Monitor herausnehmbar)		●	●
Blendschutz		●	●
Lithium-Ionen Akku 6 h Standzeit		●	●
USB-Netzladegerät mit USB-C-Kabel		●	●
Wöhler Miniaturkamerakopf Ø 26, steckbar		●	●
Wöhler Dreh-/Schwenkkamerakopf Ø 40, steckbar		●	●
Datenspeicherung: Interner Speicher 4 GB erweiterbar mit USB-Stick		●	●
Kamerastange Ø 6,5 mm / 30 m		●	●
Ersatzkunststoffkuppeln		●	●
Doppelschalenkoffer		●	●
Artikel-Nr.		11503	11500
Preis		€ 4.140,00	€ 3.480,00

● = enthalten

- (1) bei Inspektion der Abgasanlage von oben
- (2) eingeschränkte Nutzung in Bögen
- (3) empfohlen für wasserführende Leitungen, da Kamerakopf wasserdicht
- (4) wasserdicht nach IP 68 (30 m für 30 Minuten)
- (5) mit Wöhler Miniaturkamerakopf Ø 26 mm, steckbar
- (6) Zubehör erforderlich um den Kamerakopf zentral im Rohr zu führen
- (7) Zubehör erforderlich um den Kamerakopf vertikal oder waagrecht zu schieben

# Zubehör-Sets



**Führungshilfe-/Zusatzbeleuchtung-Set 100**

**Führungshilfe-Set 100**

**Ortungs-/Führungshilfe Profi-Set 100**

Eigenschaft	für Kamerakopf Ø 40 mm	für Kamerakopf Ø 40 mm	für Kameraköpfe Ø 26 / 40 mm
Anwendung	Führung des Kamerakopfes und der GFK-Kamerastange in Rohren ab Ø 100 mm	Führung des Kamerakopfes und der GFK-Kamerastange in Rohren ab Ø 100 mm	exakte Lokalisierung des Kamerakopfes in Rohrleitungen, Fußböden- oder Deckenbereichen
<b>Lieferumfang</b>			
Zusatzbeleuchtung 26/40, steckbar	●		●
Kuppelschutz mit Aussparung	●	●	●
Rollenführung	●	●	●
Stangenelement	●	●	●
Ersatzkunststoffkuppeln (10 Stück)			●
Wöhler L 200 Locator			●
Teleskopstange			●
Kopfhörer			●
USB-Netzteil mit Micro-USB-Kabel			●
Fettkreide gelb (12 Stück)			●
Kunststoffkoffer			●
Reinigungs-Set im Kunststoffkoffer			●
Schubhülse			●
Artikel-Nr.	7050	4240	9093
Preis	€ 493,00	€ 191,00	€ 1.536,00

● = enthalten

# Schulung & Wissen

wissensstark · praxisnah · technikbegeistert

## Zertifizierung mit TÜV Rheinland

- Lüftungsfachkraft mit TÜV Rheinland geprüfter Qualifikation
- Fachberater Wasserschadenbeseitigung mit TÜV Rheinland geprüfter Qualifikation

## FLiB-Zertifizierung

- Zertifizierter Prüfer der Gebäude-Luftdichtheit

## Praxislehrgang TRGI 2018

- DVGW-Lehrgang Änderungen der TRGI 2018

## E-Learning Kurse & Web-Seminare

- Blower Door Messung leicht gemacht
- Dein Start in der Wohnraum-Lüftung
- FLiB Prüfungsvorbereitung
- Basiswissen Trinkwasser
- Dichtheitsprüfung an RLT-Anlagen
- Blower Check Multimode-Anwendungen
- Grundlagen zur Kältetechnik und Wärmepumpen

## Praxisseminare

- Basiswissen zur Blower Door Messung
- Basiswissen zu Schimmel- und Feuchteschäden
- Basiswissen zur Wohnraum-Lüftung
- Leckageortung an Flachdächern

## Inhouse-Schulungen

## Podcast Handwerk2Go

## Innovations-Forum

## Online-Wissensplattform

## Ratgeber

## Fachberater Wasserschadenbeseitigung mit TÜV Rheinland geprüfter Qualifikation

### DREITÄGIGE AUSBILDUNG

in Kooperation mit



1. Tag

**Grundlagen und Vorgehensweise zur Leckageortung**

2. Tag

**Ursachen von Leckagen und Grundlagen der Bauphysik**

3. Tag

**Methoden zur Wasserschadenssanierung durch Bautrocknung**


In dieser dreitägigen Ausbildung erhältst Du das notwendige Rüstzeug für den Einstieg in die Welt der Leckageortung und Bautrocknung. Arbeiten von Anfang an mit einer hohen Trefferquote und effektiven Suchzeiten, um Deine Kunden eine zerstörungsarme bzw. zerstörungsfreie Lokalisierung von Wasserschäden und Rohrbrüchen zu bieten. Lerne zudem verschiedene Methoden und Verfahren zur Wasserschadensanierung kennen.


Mit Abschluss der dreitägigen Ausbildung kannst Du die Prüfung des TÜV Rheivals ablegen und den akkreditierten Abschluss als "**Fachberater Wasserschadenbeseitigung mit TÜV Rheinland geprüfter Qualifikation**" erhalten. Das Personenzertifikat (PersCert) bescheinigt Dir von unabhängiger Stelle Deine persönliche Fachkompetenz im Bereich der Wasserschadenbeseitigung.

Das Akademie-Team erreichst Du unter

[woehler.de/wissen](https://www.woehler.de/wissen)

 0 2953 73 100

 0 2953 73 680

 [wissen@woehler.de](mailto:wissen@woehler.de)

Bis zu  
**30%  
Rabatt**



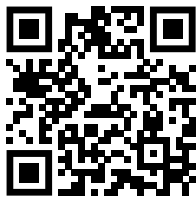
FÜR ALLE  
WÖHLER  
POWER  
PARTNER



PDF Download

MELDE DICH GLEICH AN:  
einfach QR-Code scannen





QR-Code scannen und mehr erfahren!

**WÖHLER**

Wöhler Technik GmbH  
Zentrale / Verkaufs- und Servicestelle Mitte  
Wöhler-Platz 1 · 33181 Bad Wünnenberg  
Tel.: 02953 73-100  
E-Mail: [info@woehler.de](mailto:info@woehler.de)

Wöhler Technik GmbH  
Verkaufs- und Servicestelle West  
Steiger-Stein-Str. 5 · 44805 Bochum  
Tel.: 0234 516993-0  
E-Mail: [west@woehler.de](mailto:west@woehler.de)

Wöhler Technik GmbH  
Verkaufs- und Servicestelle Süd  
Gneisenastraße 12 · 80992 München  
Tel.: 089 1589223-0  
E-Mail: [sued@woehler.de](mailto:sued@woehler.de)