

WÖHLER



DIE MODULARE SICHTWEISE

Wöhler VIS 400 Schubkamera

Komfortables Videoinspektionssystem

Technik nach Maß



Made in
Germany



CRYSTAL
CLEAR SCREEN



ROBUSTES
GEHÄUSE

Ø 40 mm

DREH/SCHWENK
KAMERAKOPF



STECKBARER
KAMERAKOPF



ORTUNGS-
SENDER



DN 40



FOTO
AUFNAHME



VIDEO
AUFNAHME



SPRACH
AUFNAHME



USB

Wöhler VIS 400 Schubkamera

Durchblick selbst in dunklen Rohren

Sind Grundleitungen und Hausanschlussleitungen oder auch Abgasleitungen und sogar Rauchgas-schornsteine zu untersuchen, haben Sie mit der Wöhler VIS 400 Schubkamera nicht nur alles dabei – Sie können damit auch alles exakt dokumentieren und sogar Schadstellen lokalisieren. Und so handlich und einfach ist die Inspektion: Den Tragegurt um den Nacken mit dem Monitor vor der Brust, die eine Hand führt das Schubkabel, die andere steuert über das Tastenfeld gezielt den Kamerakopf.

Mit der flexiblen Schubstange führen Sie den wasserdichten Kamerakopf ganz einfach selbst durch mehrere 87° Bögen. Die Abspulllänge der Stange wird elektronisch erfasst und im Bild angezeigt, so dass Sie immer die Orientierung behalten. Im Rohr entgeht Ihnen so garantiert nichts mehr: Dank der neuen CCS-Bildqualität (Crystal Clear Screen) präsentiert Ihnen der Monitor jedes Detail gestochen scharf und optimal ausgeleuchtet.

Die Inspektion durch die Leitungsstrecke kann als Video aufgenommen werden. Wird eine schadhafte Stelle entdeckt, hat man die Möglichkeit, eine Sprachaufzeichnung zu starten, um den Mangel

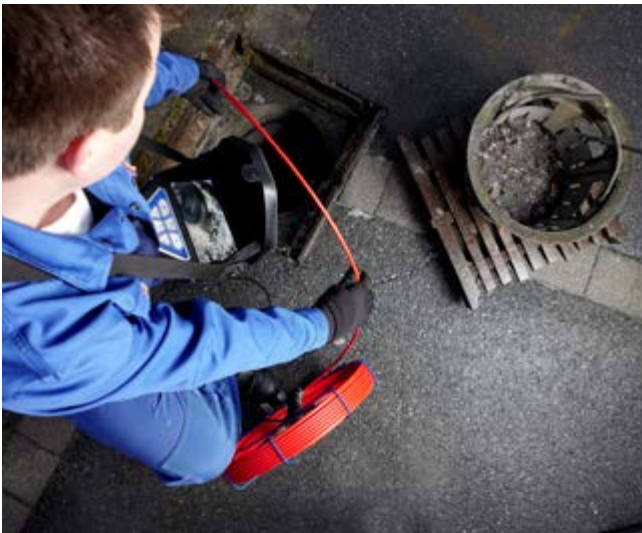
zu kommentieren. Außerdem kann – ebenfalls mit einem einzigen Knopfdruck – schnell ein Foto „geschossen“ und abgespeichert werden.

Um Schadstellen gezielt angehen zu können, hat Wöhler die Ortung des Kamerakopfes perfektioniert. Die Kameraköpfe Ø 40 mm und Ø 26 mm können mit dem Wöhler L 200 Locator präzise lokalisiert werden. Zusätzlich wird auch die Lage des Kamerakopfes im Bildschirm angezeigt. So kann man jederzeit sehen, wo in der Leitung oben und unten ist und ob die Kamera auf- oder abwärts geführt wird, ob sie sich nach rechts oder links bewegt.

VORTEILE

- Wasserdichter Wöhler Dreh-/Schwenkkamerakopf Ø 40 für Rundumblicke an schwer zugänglichen Stellen
- Bild-/Video- und Sprachspeicher sowie Videoausgang
- Kamerakopf mit integriertem Funksender zur Ortung von Schadstellen in Verbindung mit dem Wöhler L 200 Locator (optional)
- Elektronische Meterzählung, Lage- und Winkelanzeige zum Lokalisieren des Kamerakopfes
- Modulares System – alle Wöhler Kameraköpfe sind verwendbar – dadurch große Anwendungsvielfalt

Passende Schulungsangebote, Anwendungsvideos und Hintergrundinformationen finden Sie unter woehler.de/wissen



Kamerahaspel

Mit der Kamerahaspel auch für die Inspektion von Grundleitungen professionell ausgestattet.



Bequemer Tragekomfort

Die Wöhler VIS 400 Schubkamera und die Wöhler VIS 400 Kabeltrommelkamera lassen sich bequem vor dem Körper tragen – so bleiben beide Hände frei zum Arbeiten.



Lichtstark

Die Kamera liefert dank der optimalen Ausleuchtung des Farbkamerakopfes und einer optionalen Zusatzbeleuchtung selbst im Dunkeln gestochen scharfe Bilder aus dem Inspektionsbereich.



Lokalisierung

Der Wöhler Dreh-/Schwenkkamerakopf Ø 40 ist mit einem Sender ausgestattet und kann somit mit dem Wöhler L 200 Locator spielend einfach geortet werden.

Kameraköpfe – wassergeschützt

Modular aufgebaut lässt sich das Kamerasystem Wöhler VIS 400 mit verschiedenen Kameraköpfen kombinieren.



Wöhler Dreh-/Schwenkkamerakopf Ø 40, steckbar
kompatibel mit Wöhler L 200 Locator



Wöhler Miniaturkamerakopf Ø 26, steckbar
kompatibel mit Wöhler L 200 Locator

Wöhler VIS 400 Kabelkamera

Die Funktionen im Überblick

Beleuchtung

schaltet die integrierte LED-Beleuchtung und die Zusatzbeleuchtung ein und aus

Digitale Meterzählung

zur präzisen Längenorientierung

Halteösen

zur Befestigung des Schultergurtes und der Schutztasche mit Blendschutz

Videoausgang

zur Übertragung des Videosignals, z. B. auf einen externen Monitor

USB-Anschluss

zur Datenübertragung

SD-Karte

die aufgenommenen Daten werden auf einer 4 GB SD-Karte gespeichert

Shift

aktiviert die Tastenfunktionen der zweiten Bedienebene

Menü

hier können Sie verschiedene vorteilhafte Einstellungen vornehmen

Akkuanzeige

hohe Laufzeit mit bis zu 120 Minuten Akkubetrieb



Kamerahassel

stabiler Kamerahassel-Fuß, 20 m Schubstange, Koppelhalterung zum Einhängen, Freilaufbremse zur Kontrolle beim Auf- und Abwickeln



Zusatzbeleuchtung 26/40, steckbar (optional)

vorteilhaft in z.B. Rauchschnsteinen/Abwasserleitungen ab DN Ø70

Abspielen

startet und beendet eine Video- oder Fotowiedergabe

Wöhler Dreh-/Schwenk-kamerakopf Ø 40, steckbar

das Drehen und Schwenken erfolgt über die Pfeiltasten

Foto-, Video- und Sprachaufnahme

das Gesehene bildlich und sprachlich dokumentieren

Löschen

von Bildern oder Videos, schaltet die Kamera ein/aus, setzt die Meterzählung auf Null



Wöhler L 200 Locator

Bohrende Blicke durch Beton und Mauerwerk

Die Inspektion von Rohren unter der Erde, in Decken und Wänden gehört zum Tagesgeschäft des Fachhandwerks. Und nach dem Inspizieren kommt das Lokalisieren, um Reparatur- oder Reinigungsarbeiten treffsicher anbieten und ausführen zu können. Das ist mit dem Wöhler L 200 Locator jetzt ein Kinderspiel. Er spürt die Funksignale der bogengängigen Kameraköpfe Ø 26 mm und Ø 40 mm zielgenau auf.



Das Visualisieren von Leckagen, sowie das Dokumentieren von beschädigten oder verunreinigten Rohrstrecken per Videoinspektion bietet dem Fachhandwerk und seinen Kunden bereits einen gravierenden Zeit- und Kostenvorteil. Der Wöhler L 200 Locator ortet zusätzlich die Funksignale des Kamerakopfes. Präzise dargestellt in einer übersichtlichen Grafik im Display des Ortungsgeräts ist damit eine Schadstelle schnell gefunden und markiert.

Und so bequem funktioniert das Orten mit dem Wöhler L 200: Der Locator lässt sich an einer Teleskopstange befestigen. Dicht über dem Boden, an der Wand entlang oder unter der Decke geführt,

ortet er die sehr langen Funkwellen des Kamerakopfes. Besonders ideal: Der Nutzer wird während der Ortung über das helle Farbdisplay geführt - im Display erscheint ein Fadenkreuz, dargestellt auf einem horizontalen Raster. Zusätzlich ist ein akustisches Signal zu hören, das per Lautsprecher oder Kopfhörer übertragen wird. Fadenkreuz und Signalstärke zeigen an, wie weit entfernt und in welcher Richtung der Ortungspunkt liegt.

Ist der zu reparierende oder zu reinigende Rohrabschnitt gefunden, kann die Stelle sofort markiert werden. Dazu verfügt der Locator über einen Halter zur Aufnahme eines Kreidestücks.

VORTEILE

- Ortung der Funksignale des Kamerakopfes – schnelles Auffinden der Schadstelle
- Helles Farbdisplay – sehr gut ablesbar
- Einfache Handhabung – 3D-Führung über das Display während der Ortung
- Teleskopstange – überall problemlos die Schadstellen aufspüren
- Kreidehalter ermöglicht die unmittelbare Markierung der Schadstellen
- Akustisches Signal zur Orientierung per Lautsprecher oder Kopfhörer – Fadenkreuz und Signalstärke zeigen an, wie weit entfernt und in welcher Richtung sich der Kamerakopf befindet

Passende Schulungsangebote, Anwendungsvideos und Hintergrundinformationen finden Sie unter [woehler.de/wissen](https://www.woehler.de/wissen)

✂ Anwendung

Schadstellenanalyse und visuelle Überprüfung von:

- Abgasanlagen
- Lüftungsanlagen
- Grundleitungen, Hausanschlüssen

⚙ Funktionalität

- CCS-Bildtechnik (Cristal Clear Screen)
- Modulares System: verschiedene Kameraköpfe, Kamerahaspeln mit Stangen, Kabeltrommel mit Kabel sind kombinierbar
- Alle Kameraköpfe mit Schubstange kombinierbar
- Lichtstarke, bogengängige, dreh- und schwenkbare Farbkameraköpfe
- Elektronische Meterzählung mit einer Auflösung von 0,04 m und Anzeige auf dem Monitor
- Mini USB-Anschluss zur Datenübertragung
- Wasserdichte Kameraköpfe
- Inkl. Tragegurt und Schutztasche mit Blendschutz
- Für Rechts- und Linkshänder geeignet
- Zusatzbeleuchtung (steckbar) für größere Abgasanlagen nutzbar

📁 Datenverwaltung

- Aufnahme und Speicherung von Fotos, Videos und Sprache
- Integrierter Videoausgang
- 4 GB SD-Karte zum Dokumentieren und Archivieren für Sie und Ihre Kunden

📍 Locator/Ortung (optional mit Wöhler L 200)

- Integrierter Sender im Kamerakopf (Ø 40 mm und Ø 26 mm) ermöglicht die exakte Lokalisierung des Kamerakopfes
- Zielgerichtete Schadensbehebung an Rohrleitungen
- Teleskophalterung erleichtert Lokalisierung am Fußboden oder im Deckenbereich
- Kreidehalter mit Fettkreide zur unmittelbaren Markierung der Schadstelle
- Langlebiger Li-Ionen Akku



TECHNISCHE DATEN

Monitor

TFT-Display 7" / 16:9 Format
 Video-Out FBAS-Signal
 Stromversorgung 12 V NiMH Akku, 2000 mAh
 Standzeit max. 2 h (Akkuanzeige im Display)
 Längenmessung elektronische Meterzählung bei Verwendung der
 Kabeltrommel- oder Schubkamera

Speicherung 4 GB SD-Karte
 Schnittstelle Mini USB-Anschluss
 Arbeitstemperatur 0...40 °C
 Lagertemperatur -20...50 °C
 Maße Gehäuse ohne Tasche 199 x 196 x 40 mm
 Maße Gehäuse mit Tasche 210 x 210 x 60 mm
 Gewicht ohne Tasche 1.200 g; mit Tasche 1.700 g
 Stativanschluss Standard

Wöhler Miniaturkamerakopf Ø 26

Typ 1/3" COLOR CMOS
 Pixel 768 x 576 (PAL), 656 x 492 (NTSC)
 Objektiv f = 2,3 mm, F = 2,5
 Bilderfassungswinkel diagonal .. 130°
 Lichtquellen 12 weiße LEDs
 Schutz Wasserdicht nach IP 68 (30 Meter für 30 Minuten)
 Maße Ø 26 mm x 38 mm
 Gewicht 64 g
 Arbeitstemperatur 0...40 °C, RH 95 % MAX
 Lagertemperatur -20...50 °C, RH 95 % MAX

Wöhler Dreh-/Schwenkkamerakopf Ø 40

Typ 1/3" COLOR CMOS
 Pixel 768 x 576 (PAL), 656 x 492 (NTSC)
 Objektiv f = 2,3 mm, F = 2,5
 Bilderfassungswinkel diagonal .. 160°
 Lichtquellen 12 weiße LEDs
 Schutz Wasserdicht nach IP 67
 Maße Ø 40 mm x 60 mm
 Gewicht 107 g
 Arbeitstemperatur 0...40 °C, RH 95 % MAX
 Lagertemperatur -20...50 °C, RH 95 % MAX

	Wöhler VIS 400 Schubkamera	Wöhler VIS 400 Schubkamera
Merkmale	Artikel-Nr. 6883 J	Artikel-Nr. 4438 J
Wöhler Dreh-/Schwenkkamerakopf Ø 40	•	•
GFK-Kamerastange Ø 6,5 mm flexibel	•	
GFK-Kamerastange Ø 7 mm stabil		•
Meterzählung elektronisch	•	•
Sender für Locator	•	•
Videoeinstellungen	•	•
Foto-, Video- u. Sprachaufnahme	•	•
Lage- u. Winkelanzeige	•	•
Home-Funktion	•	•
Steckbarer Kamerakopf	•	•

• = enthalten

1. Basis-Set auswählen (einsatzbereit)

Wöhler VIS 400 Schubkamera

GFK-Stange Ø 6,5 mm

Lieferumfang

Wöhler VIS 400 Farbmonitor

Wöhler Dreh-/Schwenkkamerakopf Ø 40

Schutztasche mit Blendschutz und Tragegurt

Kamerahassel mit digitaler Meterzählung /
Haspelfuß

GFK-Kamerastange Ø 6,5 mm, 20 m, blau

SD-Speicherkarte 4 GB

Netzteil

Kunststoffkoffer

Mini USB-Kabel

Artikel-Nr. 6883 J

€ 3.120,-

Wöhler VIS 400 Schubkamera

GFK-Stange Ø 7,0 mm

Lieferumfang

Wöhler VIS 400 Farbmonitor

Wöhler Dreh-/Schwenkkamerakopf Ø 40

Schutztasche mit Blendschutz und Tragegurt

Kamerahassel mit digitaler Meterzählung /
Haspelfuß

GFK-Stange Ø 7,0 mm, 20 m, rot

SD-Speicherkarte 4 GB

Netzteil

Kunststoffkoffer

Mini USB-Kabel

Artikel-Nr. 4438 J

€ 3.130,-

2. Zubehör-Set auswählen

Hier finden Sie die beliebtesten Zubehör-Sets unserer Kunden



Einsteiger-Set



Komfort-Set



Profi-Set



Führungshilfe-/
Zusatzbeleuch-
tung-Set 100



Führungshilfe-/
Komfort-Set 100

Lieferumfang

Wöhler L 200 Locator			•		
Rollenführung	•	•	•	•	•
Kuppelschutz mit Aussparung	•	•	•	•	•
Zusatzbeleuchtung 26/40, steckbar		•	•	•	•
Ersatzkunststoffkuppeln, 10 Stück		•	•		
Transportkoffer XXL		•	•		•
Führungsgewicht		•	•		
Stangenelement			•	•	•
2 Stabilisierungshülsen					•
Stabilisierungskugel					•
Wöhler VIS Kamerawagen					•
Artikel-Nr.	6884 J	6885 J	6886 J	7050 J	7051 J
Preis	€ 111,-	€ 551,-	€ 1.131,-	€ 377,-	€ 851,-

Faxbestellung

Gerne beraten wir Sie persönlich

Fax: +49 2953 73-96100

Tel.: +49 2953 73-100

Artikel-Nr.	Artikelbezeichnung	Stck.	€/Stck.
6883 J	Wöhler VIS 400 Schubkamera		3.120,-
4438 J	Wöhler VIS 400 Schubkamera		3.130,-
6884 J	Einsteiger-Set für Wöhler VIS 400		111,-
6885 J	Komfort-Set für Wöhler VIS 400		551,-
6886 J	Profi-Set für Wöhler VIS 400		1.131,-
7050 J	Führungshilfe-/Zusatzbeleuchtung-Set 100 für Wöhler VIS 400 mit Haspelfuß		377,-
7051 J	Führungshilfe-Komfort-Set 100 für Wöhler VIS 400 mit Haspelfuß		851,-

Preise verstehen sich zzgl. MwSt., je Auftrag berechnen wir innerhalb Deutschlands € 4,40 Versandkosten, nach Österreich € 7,90. Es gelten unsere allgemeinen Geschäftsbedingungen.



wissen.woehler.de

Bitte senden Sie mir die Wöhler Wissens Broschüre mit den aktuellen Weiterbildungsmöglichkeiten und Terminen zu.

Bitte senden Sie mir den aktuellen Wöhler Katalog an die unter „Lieferanschrift“ genannte Person/Firma.

Bitte senden Sie mir Informationen zum Wöhler Power Partner Programm kostenlos zu.

Wöhler Power Partner erhalten unter anderem 10 % Einkaufsvorteil. Für nur 79,- € Mitgliedsbeitrag bis Ende des Jahres 2018 erhalten Sie viele Leistungen, Services und Vorteile – Mitmachen lohnt sich! Mehr Informationen können Sie kostenlos über diese Faxbestellung anfordern oder online unter www.woehler.de erhalten.

Rechnungsanschrift / Auftraggeber		Lieferanschrift (falls abweichend)							
Firma	_____	Firma	_____						
Name	_____	Name	_____						
Straße/Haus-Nr.	_____	Straße/Haus-Nr.	_____						
PLZ/Ort	_____	PLZ/Ort	_____						
Land	_____	Land	_____						
Telefon	_____	Fax	_____						
Mobil	_____	E-Mail	_____						
Kundennummer	<table border="1" style="display: inline-table; vertical-align: middle;"> <tr> <td style="width: 20px; height: 20px;"></td> <td style="width: 20px; height: 20px;"></td> <td style="width: 20px; height: 20px;"></td> <td style="width: 20px; height: 20px;"></td> <td style="width: 20px; height: 20px;"></td> <td style="width: 20px; height: 20px;"></td> </tr> </table>								_____
Datum	_____	Unterschrift oder Firmenstempel	_____						

WÖHLER

**Wöhler Technik GmbH
Zentrale/Verkaufs- und Servicestelle Mitte**
Wöhler-Platz 1 · 33181 Bad Wünnenberg
Tel.: +49 2953 73-100 · Fax: -96100
E-Mail: info@woehler.de

**Wöhler Technik GmbH
Verkaufs- und Servicestelle West**
Castroper Straße 105 · 44791 Bochum
Tel.: +49 234 516993-0 · Fax: -99
E-Mail: west@woehler.de

**Wöhler Technik GmbH
Verkaufs- und Servicestelle Süd**
Gneisenaustraße 12 · 80992 München
Tel.: +49 89 1589223-0 · Fax: -99
E-Mail: sued@woehler.de