

WÖHLER

NEU

ALLES UNTER KONTROLLE



Wöhler Kältetechnik

Professionelle Kälteanlagen-Ausrüstung
für höchste Ansprüche

Made in Germany



Wöhler Kältetechnik

Alles unter Kontrolle dank der Wöhler Kältetechnik-Produkte

Gewappnet für die Wärmewende

Wärmepumpen und Kältemittelanlagen müssen optimal eingestellt sein, um energieeffizient zu arbeiten. Auch auf die Dichtigkeit kommt es an, denn entweichende Kältemittel stellen eine Gefahr für die Umwelt dar und beeinflussen die Effizienz der Anlage. Mit den Wöhler Kältetechnik-Produkten nimmst du Einstellungen an der Anlage und Dichtheitsprüfungen zügig und effektiv vor, so dass nicht nur die Umwelt davon profitiert, sondern auch du selbst.

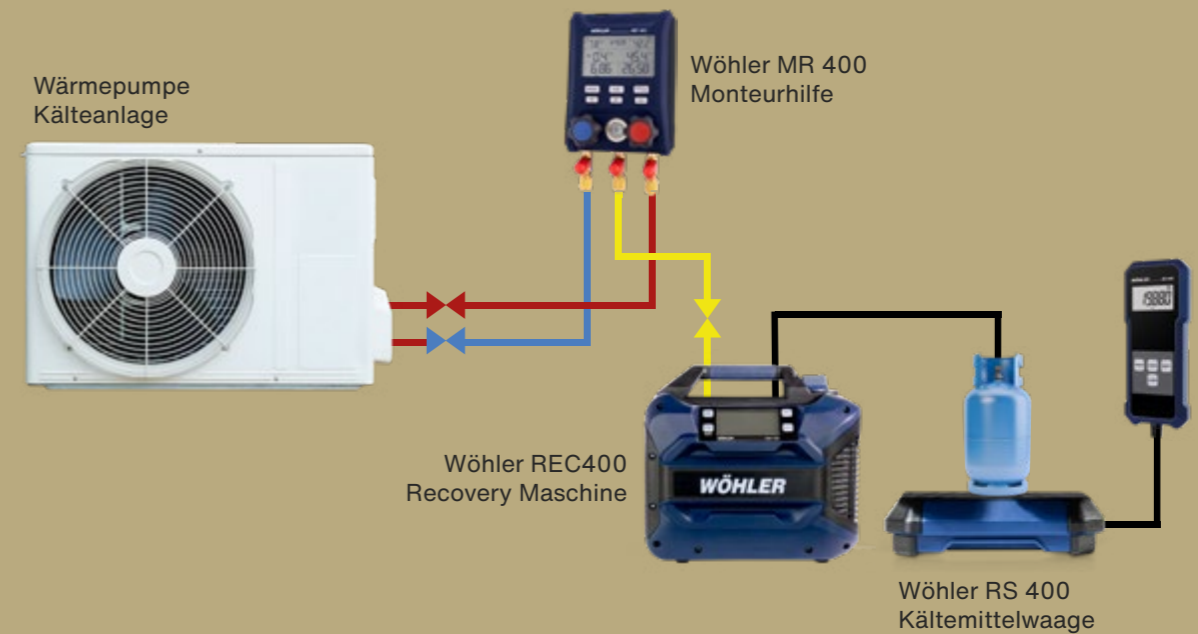
Professionelle Messgeräte für echte Profis

Druck, Temperatur, Überhitzung, Unterkühlung und Kältemittelmenge – als Kältetechniker hast du viele Parameter im Blick. Wöhler bietet dir jetzt die komplette Kälteanlagen-Ausrüstung an: Du möchtest prüfen, ob aus dem Kältesystem Kältemittel austritt? Auf deinen Kältemittelspürer kannst du dich verlassen. Mit der Monteurlilfe überprüfst du die Einstellungen von Wärmepumpen und Kältemittelanlagen. Die Recovery Maschine saugt Kältemittel zuverlässig und sicher ab. Deine Monteurlilfe und deine Kältemittelwaage helfen dir dabei. Mit der Vakuumpumpe evakuierst du Kältemittelsysteme sicher. Alle Geräte sind robust und entsprechen selbstverständlich den einschlägigen Normen. Entdecke die Komplettlösung für Kältetechnik von Wöhler!

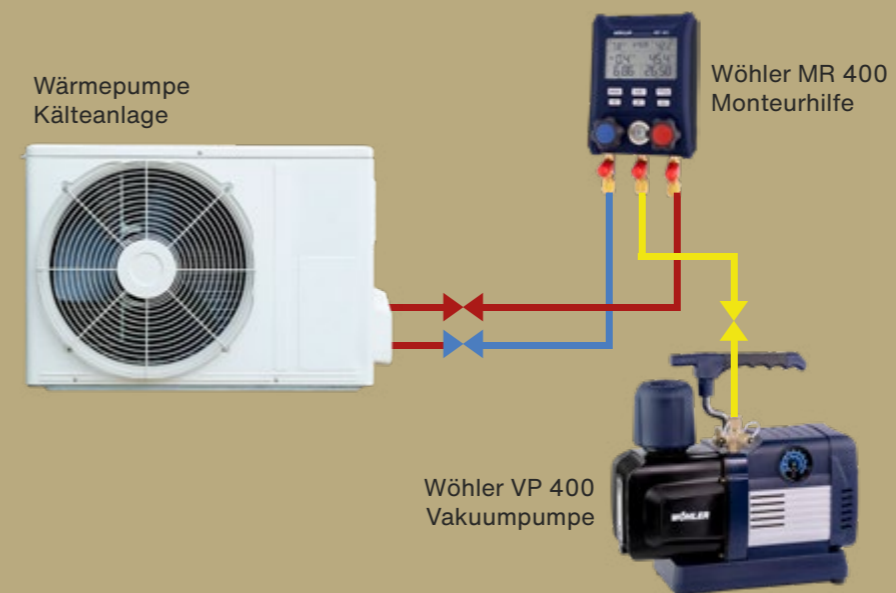


Anwendungsbeispiele

Entleeren von Kältekreisläufen



Vakuummieren von Kältekreisläufen



Wöhler MR 400 Monteurhilfe und Wöhler RS 400 Kältewaage

Vorteile

- ▶ Anzuwenden bei allen gängigen Kältemitteln
- ▶ Einfache Handhabung durch praktisches Zubehör, zum Beispiel verschließbare Anschlussschläuche (Kugelhähne)
- ▶ Alles im Blick auf digitalen Anzeigen der Geräte
- ▶ Leichter Transport durch Kunststoffkoffer und hochwertige Tragetasche



Großer Anwendungsbereich durch verschiedene Messoptionen.



Dank digitaler Anzeige behältst du den Überblick bei der Befüllung oder Entleerung von Kältemittelanlagen



Wöhler MR 400 Monteurhilfe

Für Wartungsarbeiten an Kälteanlagen und Wärmepumpen.

Lieferumfang: Wöhler MR 400 Monteurhilfe, 3 x Kältemittelschläuche, jeweils mit Schrader Ventil 1/4" SAE, verschließbar mit Kugelhahn, 2 x Temperaturzangen, 3 x AA Batterien 1,5 V, Koffer

Artikel-Nr. 11367 | € 368,00



Wöhler RS 400 Kältemittelwaage

Zur Ermittlung des Gewichts des Kältemittels bei Wartungsaufgaben.

Lieferumfang: Wöhler RS 400 Kältemittelwaage mit Bedieneinheit, 5 x AAA Batterien 1,5 V, Tasche

Artikel-Nr. 11363 | € 258,00



Robustes Gehäuse



Digitale Anzeige



Kugelhähne bei den Anschlussschläuchen



Gummierung für die Rutschfestigkeit



Für alle gängigen Kältemittel

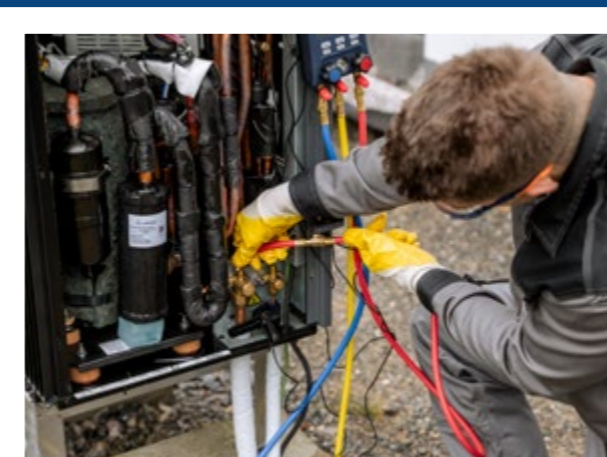
Anwendung

Wöhler MR 400 Monteurhilfe

- ▶ Wartungsarbeiten an Kälteanlagen und Wärmepumpen
- ▶ Feststellung von Betriebszuständen von Kältemitteln in Kältemittelkreisläufen
- ▶ Anzeige von Hoch- und Niederdruck
- ▶ Messen von Überhitzung und Unterkühlung
- ▶ Vakuummessungen
- ▶ Druckabfallmessungen

Wöhler RS 400 Kältemittelwaage

- ▶ Gewichtsmessung zur Feststellung von Inhalten bei Druckbehältern



Einfache Durchführung von Wartungsarbeiten an Wärmepumpen



Anschlussschläuche mit Kugelhähnen zum schnellen Verschließen und Öffnen des Kältemittel-Durchflusses

Technische Daten

Wöhler MR 400 Monteurhilfe

Druck

Messbereich:	-1...55 bar
Genauigkeit:	±0,5 % des Skalendwertes
Auflösung:	0,03 bar

Temperatur

Messbereich:	-40...150 °C
Genauigkeit:	±0,5 °C
Auflösung:	0,1 °C

Kältemittel

R113 R114 R115 R116 R12 R123 R1233ZD R1234ZE R1234YF R124 R125 R13 R134A R14 R141b R142b R143A R152A R170 R22 R23 R236FA R245FA R290 R32 R401A R401b R401C R402A R402b R403b R404A R406A R407A R407b R407C R407d R407F R408A R409A R410A R410b R412A R413A R414A R414b R416A R417A R417C R420A R421A R421b R422A R422b R422C R422d R424A R426A R427A R428A R429A R434A R437A R438A R441A R443A R448A R449A R450A R452A R452b R453A R454A R454b R455A R458A R500 R502 R503 R507A R508A R508b R514A R600 R600A R601A R718 R744

Stromversorgung

3 AA Batterien 1,5 V

Wöhler RS 400 Kältewaage

Gewicht

Messbereich:	0...100 kg
Genauigkeit:	±0,5% vom Messwert + 10 g
Auflösung:	5 g

Stromversorgung

5 AAA Alkaline Batterien

Wöhler REC 400 Recovery Maschine

Vorteile

- ▶ Großes, gut ablesbares und beleuchtetes Display
- ▶ Geführte Bedienungsunterstützung durch ein intelligentes Warn- und Bedienkonzept
- ▶ Integrierter Drucksensor inkl. Überdruckschutz ab 38,5 bar
- ▶ Self PURGE-Modus, damit unterschiedliche Kältemittel nicht vermischt werden
- ▶ Push-Pull Methode für eine schnelle Entleerung von großen Anlagen



Wöhler REC 400 Recovery Maschine

Zur Absaugung von Kältemitteln aus Kälte- und Klimaanlage


Lieferumfang: Wöhler REC 400 Recovery Maschine

Artikel-Nr. 10238 | €1.450,00


Großes, beleuchtetes Display


Geführte Bedienung


Self PURGE-Modus


Push-Pull Methode für schnelle
Entleerung großer Anlagen


Kompatibel mit Wöhler
MR 400 und Wöhler RS 400

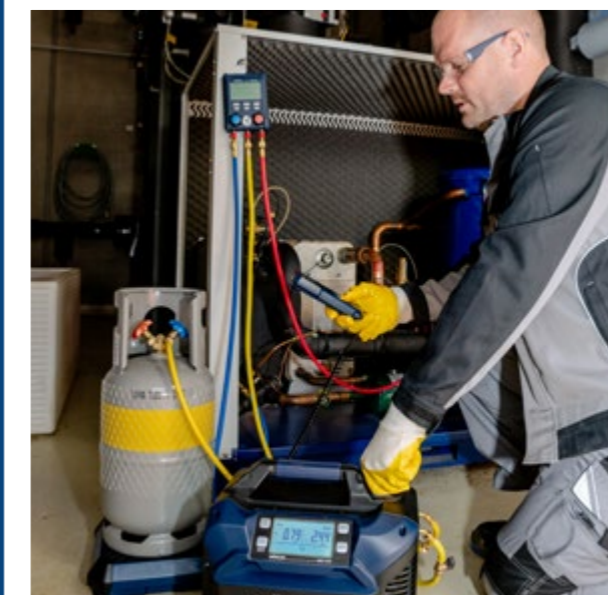
Anwendung

Dein zuverlässiger Helfer zum Absaugen von Kältemitteln der Klassen A1, A2 und A2L.

Zum Absaugen des Kältemittels werden zusätzlich eine Monteurhilfe (z.B. Wöhler MR 400) und eine Kältemittelwaage (z.B. Wöhler RS 400) benötigt.





Großes, beleuchtetes Display




Anschlusschläuche mit Kugelhähnen zum schnellen Verschließen und Öffnen des Kältemittel-Durchflusses

Technische Daten

 **Maximaler Druck** 38,5 bar
(automatische Abschaltung bei höherem Druck)

 **Motor** 750 W

 **Kältemittel**

	R12
Kat. A1:	R134a, R402A, R402B, R404A, R407A, R407B, R407C, R407D, R408A, R409A, R410A,
Kat. A2:	R411A, R411B, R412A
Kat. A2L:	R32

 **Maße** 375 x 250 x 320 mm

 **Gewicht** 10 kg

 **Gasfördermenge Kältemittel (flüssig)**

R134a	2,40kg/min
R22	2,70kg/min
R410A	3,50kg/min

Wöhler VP 400 Vakuumpumpe

Vorteile

- ▶ 2-stufige Vakuumpumpe
- ▶ Analoge Vakuumanzeige zum Ablesen des Evakuierungsprozesses
- ▶ Ölstandsanzeiger für das bequeme Ablesen des Ölstands
- ▶ Verschiedene Anschlussmöglichkeiten für gängige Kältemittelschläuche
- ▶ Das Gasballastventil reduziert die Aufnahme von bei der Evakuierung eventuell anfallenden Kondensats



Wöhler VP 400 Vakuumpumpe

Für die Evakuierung von Kältemitteln

Lieferumfang: Wöhler VP 400 Vakuumpumpe, Ölflasche

Artikel-Nr. 10239 | € 550,00



2-stufige Vakuumpumpe



Ölstandanzeige



Verschiedene Anschlussmöglichkeiten
für gängige Kältemittelschläuche

Anwendung

- ▶ Einsetzbar an allen gängigen Kälteanlagen und Wärmepumpen
- ▶ Einsetzbar für alle gängigen Kältemittel



Über die Vakuumanzeige hast du den Evakuierungsprozess immer im Blick



Anschlusschläuche mit Kugelhähne zum schnellen Verschließen und Öffnen.

Technische Daten

Durchflussmenge 8,5 CFM, 241 l/Min

Leistung 750 W

Anschlussgewinde 1/4" SAE, 3/8" SAE, 1/2" SAE

Maße 349 x 139 x 333 mm

Gewicht 11 kg

Wöhler RL 300 Kältemittelspürer

Vorteile

- ▶ Präzise und zuverlässige Detektion von kleinsten Lecks durch hohe Empfindlichkeit
- ▶ Automatische Nullwerteneinstellung
- ▶ Erfüllt die Vorgaben der F-Gas Verordnung und der DIN EN 14624:2020
- ▶ Digitale Balkenanzeige der Kältemittelkonzentration in 11 Stufen
- ▶ Optischer, akustischer und Vibrationsalarm



Wöhler RL 300 Kältemittelspürer

Zur Dichtheitskontrolle und Lecksuche an Kälteanlagen.

Lieferumfang: Wöhler RL 300 Kältemittelspürer mit Schwanenhals 440 mm, Batterien, Kunststoffkoffer

Artikel-Nr. 3832 | € 268,00

 Hohe Empfindlichkeit zur Detektion kleinster Lecks

 Digitale Balkenanzeige Kältemittelkonzentration

 Optischer, akustischer und Vibrationsalarm

Anwendung

- ▶ Lecksuche an Kälteanlagen und Wärmepumpen



Lässt Dich nicht im Dunkeln: In dunkler Umgebung schalten sich automatisch die Displaybeleuchtung sowie zwei LED-Lampen ein

Technische Daten

 **Getestet auf** R134a, R1234yf und R290

Detektierbare Kältemittel

FCKW:	R11, R12, R500, R503, R502
HFCKW:	R22, R123, R124
HFKW:	R134a, R404a, R410a, R407C, R32
andere:	R290, R600a, R1234YF, Formiergas (95% N ₂ + 5% H ₂)

 **Sensitivität (R134a)** 3 g/a


Sensor

Nullung: Automatisch oder manuell

 **Ansprechzeit (R143a)** 2,1 s

 **Stromversorgung** 4 Mignon Zellen AA (Alkaline)

Zubehör Kältetechnik

	Artikel-Nr.	Preis
 Wöhler IR Temp 310 Infrarotthermometer Aufspüren von Wärmebrücken Lieferumfang: Wöhler IR Temp 310 Infrarotthermometer, AAA Batterien (2 Stück)	1388	€ 111,00
 Wöhler SP 22 Schallpegelmessgerät Automatische / manuelle Schallpegelmessung in sechs Messbereichen Lieferumfang: Wöhler SP 22 Schallpegelmessgerät, Kunststoffkoffer	6670	€ 222,00
 Wöhler WA 335 Wasseranalysemessgerät Analyse der Heizungswasserqualität Lieferumfang: Wöhler WA 335 Wasseranalysemessgerät, pH-Sonde, EC-Sonde, pH-Kalibrierlösung 4 / 7 / 10, Nachfüllbecher (3 Stück), Kunststoffkoffer	6758	€ 430,00
 Einsteiger-Set Reinigung Wärmepumpe Lieferumfang: Lamellenbürste für Wärmepumpen, Lamellenkamm für Wärmepumpen, Ablaufbürste für Wärmepumpen, Prüfplaketten Jahreszahl, Schutztasche	10218	€ 74,00
 Profi-Set Reinigung Wärmepumpe Lieferumfang: Lamellenbürste für Wärmepumpen, Lamellenkamm für Wärmepumpen, Ablaufbürste für Wärmepumpen, Prüfplakette Jahreszahl, Koffer, Desinfektionsmittel, Reinigungstücher, Wöhler Glasspiegel, Wöhler DT 310 Differenzthermometer	10219	€ 338,00



QR-Code scannen und mehr erfahren!

WÖHLER

Wöhler Technik GmbH
Zentrale / Verkaufs- und Servicestelle Mitte
Wöhler-Platz 1 · 33181 Bad Wünnenberg
Tel.: 02953 73-100
E-Mail: info@woehler.de

Wöhler Technik GmbH
Verkaufs- und Servicestelle West
Steiger-Stein-Str. 5 · 44805 Bochum
Tel.: 0234 516993-0
E-Mail: west@woehler.de

Wöhler Technik GmbH
Verkaufs- und Servicestelle Süd
Gneisenaustraße 12 · 80992 München
Tel.: 089 1589223-0
E-Mail: sued@woehler.de