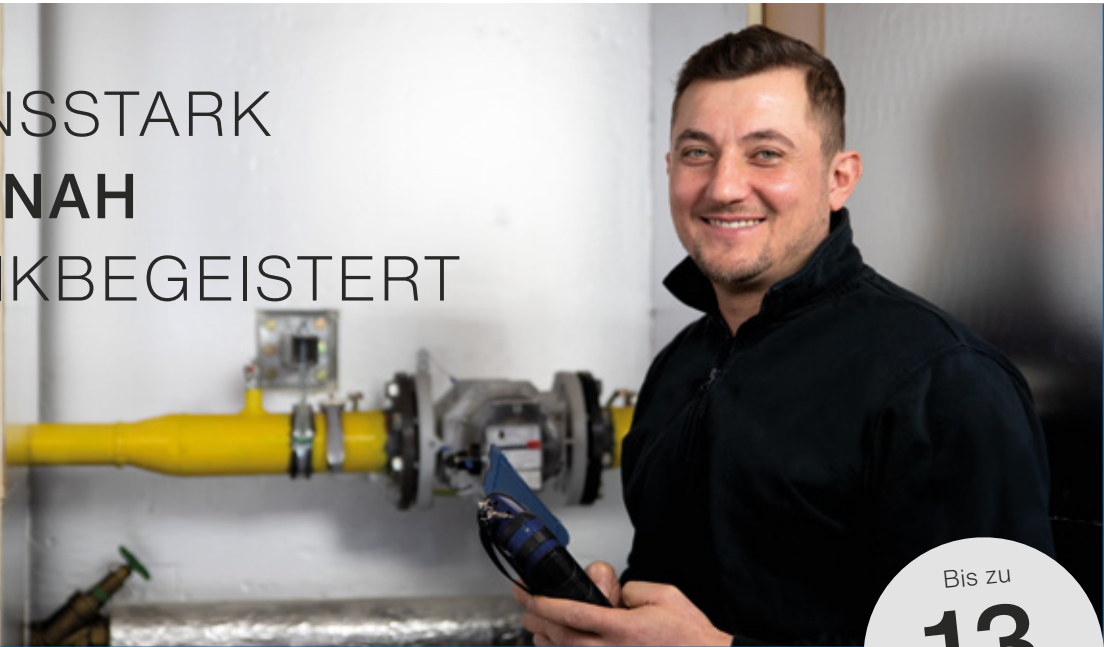


Änderungen DVGW – TRGI 2018

Für den verantwortlichen Fachmann
aus Vertragsinstallationsbetrieben



WISSENSSTARK PRAXISNAH TECHNIKBEGEISTERT



Bis zu
13
dena-Punkte

Die TRGI 2018 für den verantwortlichen Fachbetrieb

Bei der Arbeit an Gasinstallationen ist ein hohes Maß an Können gefragt, denn nur eine fachgerechte Ausführung garantiert die Sicherheit der Anlage. Die Vorgehensweise dabei ist verbindlich in den Technischen Regeln für Gasinstallationen (DVGW-TRGI 2018) vorgeschrieben. Doch die sind komplex und die Installation und Kontrolle der Leitungen bedarf einiger Übung. Kompetente Installateure, die ihr Fach beherrschen, sind daher dringend gesucht

Dauer:	1,5 Tage inkl. Praxistraining
Standort:	Bad Wünnenberg
Abschluss:	Die Teilnehmer erhalten eine DVGW-Teilnehmerbescheinigung, mit der eine bereits bestehende Eintragung in einem Installateurverzeichnis verlängert werden kann.

Ihr Kompetenznachweis

Die Wöhler Akademie bietet einen zweitägigen Lehrgang, der sich ausführlich mit dem Inhalt der Technischen Regeln beschäftigt, insbesondere auch mit den Neuerungen von 2018. Im Wöhler Trainingscenter üben Sie die Messungen anschließend praxisnah ein, bis jeder Handgriff sitzt.

Zielgruppe:

Eingetragene verantwortliche Fachmänner, Technische Fachkräfte aus Vertragsinstallationsunternehmen sowie Mitarbeiter von Netzbetreibern und Messstellenbetreibern

1. Tag

Praxis-Lehrgang

➤ TRGI Kapitel 1

- Geltungsbereich, Allgemeines, Begriffe und Symbole

➤ TRGI Kapitel 2

- Leitungsanlagen, Anforderungen an Rohren, Formen, Verbindungsstücken und Bauteilen
- Erstellung der Leitungsanlagen
- Prüfung der Leitungsanlagen vor Inbetriebnahme
- Einlass von Gas
- Geräteanschluss
- Erhöhung des Betriebsdruckes

➤ Praxisteil

- Durchführung der Belastungs-, Dichtheits-, und Gebrauchsfähigkeitsprüfung
- Durchführung Gashausschau
- Dichtheitsprüfung von Abgasanlagen
- Abgaswegüberprüfung
- Überprüfung der Abgasführung

- Abendveranstaltung in gemütlicher Runde

2. Tag

Praxis-Lehrgang

➤ TRGI Kapitel 3

- Bemessung der Leitungsanlagen
- Bemessungsgrundlagen
- Diagrammverfahren
- Tabellenverfahren
- Berechnung von Fallbeispielen
- Praktische Durchführung der Prüfungen

➤ TRGI Kapitel 4

- Geräteaufstellung
- Gerätekategorien
- Schutzziel 1 und 2
- Verbrennungsluftversorgung
- Abgasführung
- Verbrennungsluftverbund berechnen/ Fallbeispiele

➤ TRGI Kapitel 5

- Betrieb und Instandhaltung
- Betriebsführung, Abschluss mit einem gemeinsamen Mittagmenü



Jürgen Klement ist seit über 40 Jahren in der Gaswirtschaft tätig. Während seiner Zeit bei den Stadwerken, einer Gasgesellschaft und als selbstständiger Beratender Ingenieur eignete er sich ein umfassendes Wissen aus verschiedensten Blickwinkeln an.

Dieses Wissen nutzt er auch im Einsatz für den DVGW, im DIN-Normenausschuss Gas und im Landesinstallateurausschuss für Nordrhein-Westfalen und das Bergische Land. Seine langjährige Erfahrung und Kompetenz unterstreichen auch mehrere Publikationen in Fachzeitschriften und Fachbüchern.



Die Vorteile für Sie und Ihre Mitarbeiter

- ✔ TRGI Schulung inkl. Praxistraining
- ✔ Eigenständige Durchführung der Messungen
- ✔ Verlängerung der bestehenden Eintragung ins Installateurverzeichnis
- ✔ Netzwerken Sie mit erfahrenen Branchenkollegen
- ✔ Abendveranstaltung in gemütlicher Runde

für Ihre Kunden

- ✔ Absolut normgerechte und rechtssichere Auftragsausführung
- ✔ Kompetente und professionelle Betreuung
- ✔ Anbieter mit geprüftem Fachwissen



Wöhler Akademie Angebote



Zertifizierung mit TÜV Rheinland

- Lüftungsfachkraft mit TÜV Rheinland geprüfter Qualifikation
- Fachberater Wasserschadenbeseitigung mit TÜV Rheinland geprüfter Qualifikation



FLiB-Zertifizierung

- Zertifizierter Prüfer der Gebäude-Luftdichtheit



Praxisseminare



E-Learning Kurse & Web-Seminare



Exklusiv-Schulungen



Podcast Handwerk 2Go



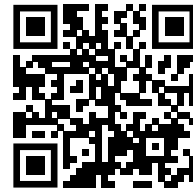
Innovations-Forum



Online-Wissensplattform



Ratgeber



Jetzt anmelden unter
woehler.de/wissen
oder bei Ihrem
Außendienstler!

Wöhler Technik GmbH

Wöhler-Platz 1
33181 Bad Wünnenberg
Tel.: +49 2953 73-100
www.woehler.de